

MIASTO.LAS.WODA



HEJ!
BANI
OCHA
miasto.las.woda

Domy w otoczeniu stawów

OC



Metraże już od 55 m²

Domy w otoczeniu stawów

Miejsca postojowe w cenie lokalu

MIASTO.LAS.WODA

Hej Baniocha to osiedle, które sprawi, że zakochasz się w swoim nowym domu. Otoczone malowniczymi stawami, domy zostały stworzone z myślą o komforcie i niezależności – wszystko to w atrakcyjnej cenie.

Każdy szczegół w tej inwestycji został starannie dopracowany. Domy wyposażone są w klimatyzację, ogrzewanie podłogowe i urokliwy kominek.



176 lokali



Metraże 55-79 m²



Przy stawach



Klimatyzacja



Ogrzewanie podłogowe



Kominek



OCHE

LOKALIZACJA MA ZNACZENIE

Baniocha to prężnie rozwijająca się miejscowość, usytuowana nie-daleko Warszawy, pomiędzy Konstancinem-Jeziorną, Piasecznem a Górą Kalwarią, co sprawia, że jest atrakcyjnym miejscem dla osób poszukujących spokoju i bliskości natury przy zachowaniu dogodnego dostępu do miejskich udogodnień. Otoczona lasami i malowniczymi stawami, Baniocha oferuje mieszkańcom możliwość obcowania z przyrodą, jednocześnie zapewniając szybki dojazd do stolicy.



45 minut

do Centrum Warszawy

2 minuty

do Centrum Handlowego
Glinianka

20 minut

do Designer Outlet

10 minut

Górki Szymona

10 minuta

do Centrum Handlowego
Stara Papiernia

1 minuta

Szkoła Podstawowa,
Kościół, stadion piłkarski

HEJI
BANIOCHA

miasto.las.woda

1 minuta

przystanek autobusowy





ZNAJDŹ SWÓJ TYP POZNAJ DOMY

7 typów lokali

XS+

55 m²

XS

57 m²

S+

60 m²

S

65 m²

M+

70 m²

M

75 m²

L

79 m²

W cenie lokalu
miejsca postojowe



ZNAJDŹ SWÓJ POZNAJ DOMY



Największą zaletą domu typu XS+ jest otwarta strefa dzienna z wyjściem do własnego ogrodu, gdzie można cieszyć się spokojem w otoczeniu natury, z dala od miejskiego zgiełku. Na parterze znajduje się przestronny salon połączony z funkcjonalnym aneksem kuchennym z miejscem na duży stół, dwa przestronne pokoje oraz łazienka z wygodną wanną.

XS+

HEJI
**BANI
OCHA**
miasto.las.woda

Zakochaj się w przestrzeni

Metraż: **55 m²**

Liczba pokoi: **3**



Wolnostojący



Ilość pokoi: 3



Ogród



Kominiek



Klimatyzacja



Ogrzewanie podłogowe



Parking

Dom typu XS+ to doskonała opcja zarówno dla rodziny, jak i singla, dostępna w bardzo przystępnej cenie. Ta kompaktowa przestrzeń może wkrótce stać się Twoim wymarzonym miejscem do życia!

XS+

Parter



ZNAJDŹ SWÓJ POZNAJ DOMY



Co wyróżnia lokal typu XS? Przede wszystkim jasna, otwarta strefa dzienna z wyjściem na duży balkon, gdzie można delektować się spokojem i naturą, z dala od miejskiego hałasu. Lokal, usytuowany na pierwszym piętrze, oferuje przestronny salon z nowoczesnym aneksem kuchennym, dwa przestronne pokoje

XS

HEJI **BANI
OCHA**
miasto.las.woda

Zakochaj się w przestrzeni

Metraż: **57 m²**

Liczba pokoi: **3**



Wolnostojący



Ilość pokoi: 3



Schowek



Kominiek



Klimatyzacja



Ogrzewanie podłogowe



Balkon



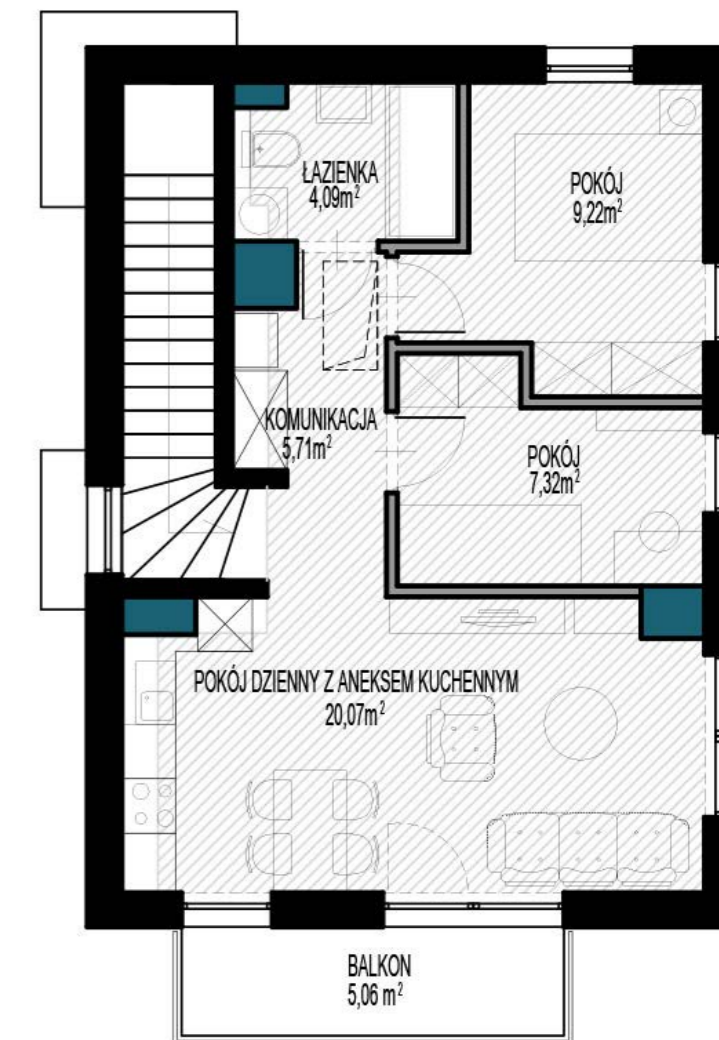
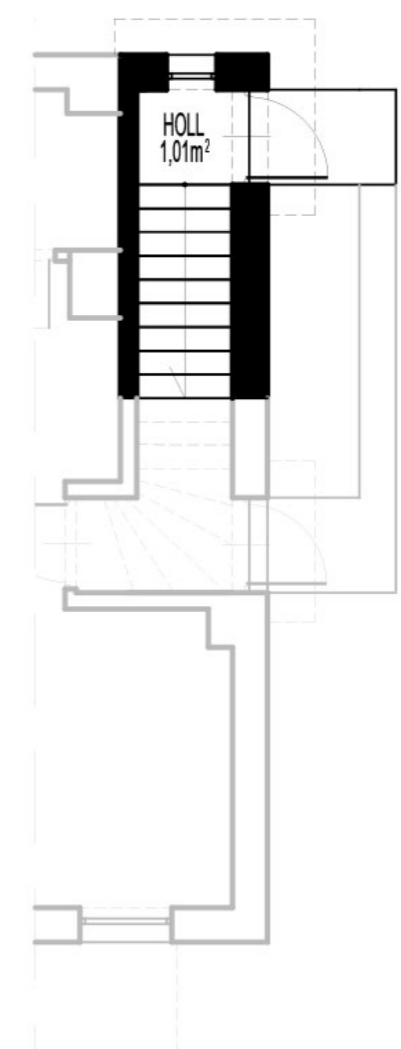
Parking

oraz łazienkę z komfortową wanną. Lokal typu XS to idealna opcja zarówno dla rodziny, jak i singla, dostępna w bardzo przystępnej cenie. Ta kompaktowa przestrzeń może stać się Twoim wymarzonym miejscem do życia!

XS

Parter

Piętro



ZNAJDŹ SWÓJ POZNAJ DOMY



Dom typu S+ oferuje wyjątkowe połączenie komfortu i przestrzeni. Na parterze znajdziesz kuchnię połączoną z salonem, tworzącą otwartą przestrzeń idealną do wspólnego spędzania czasu. Dwie sypialnie zapewniają wygodne miejsce do odpoczynku, a dodatkowy pokój można wykorzystać jako gabinet lub garderobę,

S+

HEJI
**BANI
OCHA**
miasto.las.woda

Zakochaj się w przestrzeni

Metraż: **60 m²**

Liczba pokoi: **4**



Wolnostojący



Ilość pokoi: 4



Ogród



Kominiek



Klimatyzacja



Ogrzewanie podłogowe

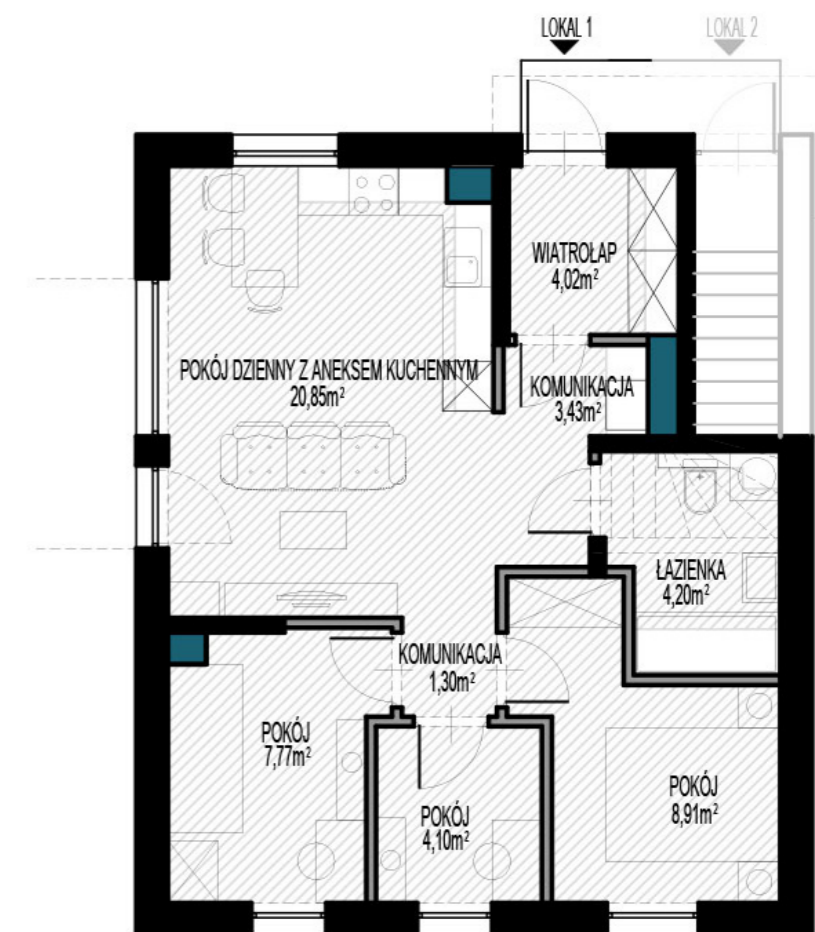


Parking

w zależności od potrzeb. Funkcjonalna łazienka została zaprojektowana z myślą o komforcie użytkownika. Do lokalu przynależy również duży ogród, co czyni go idealnym wyborem dla osób ceniących wygodę i przestrzeń w domowym zaciszu.

S+

Parter



ZNAJDŹ SWÓJ POZNAJ DOMY



Lokal typu S, usytuowany na piętrze, to idealne połączenie przestrzeni i funkcjonalności. Oferuje kuchnię połączoną z salonem, z którego prowadzi wyjście na balkon, będące naturalnym przedłużeniem strefy dziennej. W lokalu znajdują się dwie komfortowe sypialnie oraz dodatkowy pokój, który można przekształ-

S

HEJI
**BANI
OCHA**
miasto.las.woda

Zakochaj się w przestrzeni

Metraż: **65 m²**

Liczba pokoi: **4**



Wolnostojący



Ilość pokoi: 4



Schowek



Kominiek



Klimatyzacja



Ogrzewanie podłogowe



Balkon



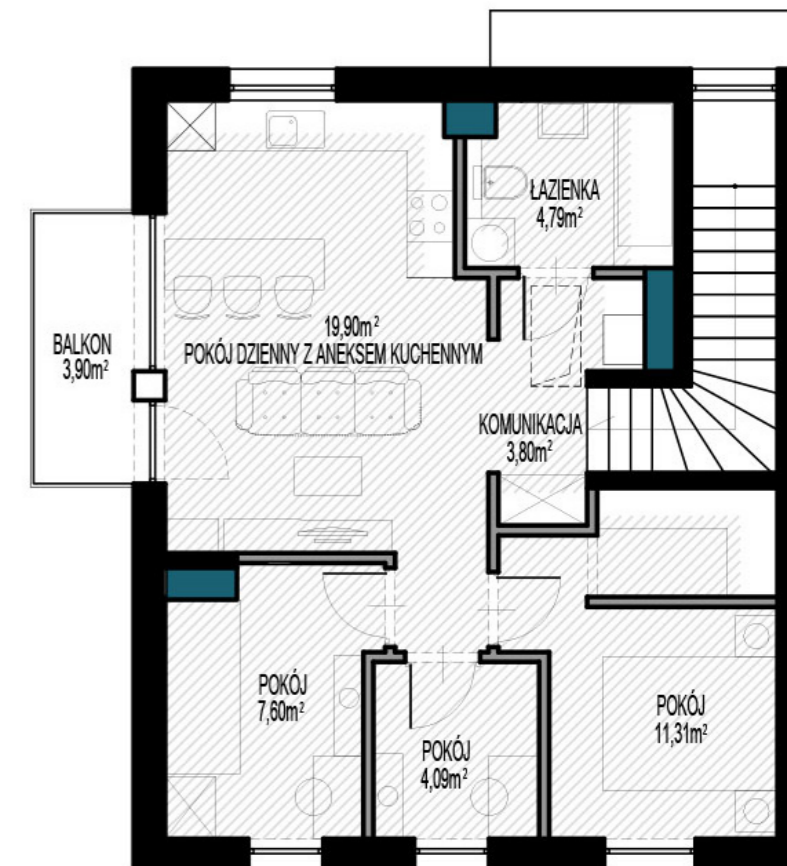
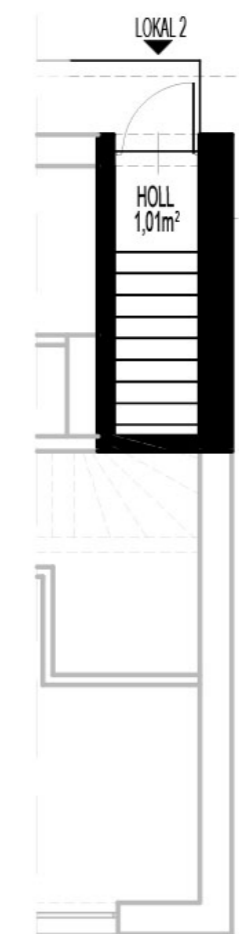
Parking

cić w gabinet lub garderobę, w zależności od potrzeb. Przestronna łazienka zapewnia codzienny komfort, a całość jest doskonałym wyborem dla tych, którzy poszukują przestrzeni do pracy i relaksu.

S

Parter

Piętro



ZNAJDŹ SWÓJ POZNAJ DOMY



Dom typu M+ został stworzony z myślą o rodzinie 4-5 osobowej. Mieszkanie, zlokalizowane na parterze, posiada bezpośrednie wyjście do prywatnego ogrodu, co jest doskonałym atutem. Parter obejmuje otwartą przestrzeń dzienną z salonem i kuchnią, w której zmieści się duży stół. W drugiej części domu znajdują się

M+

HEJI
BANI
OCHA
miasto.las.woda

M+

Zakochaj się w przestrzeni

Metraż: **70 m²**

Liczba pokoi: **4**



Wolnostojący



Ilość pokoi: 4



Ogród



Kominek



Klimatyzacja



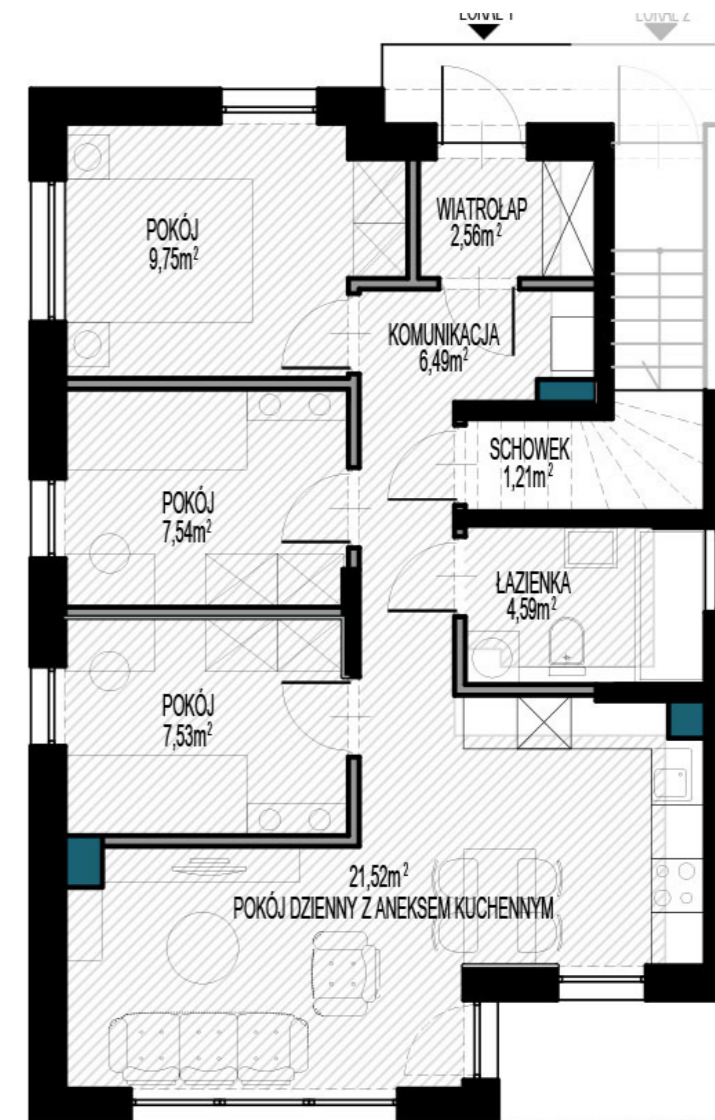
Ogrzewanie podłogowe



Parking

trzy sypialnie oraz ergonomiczna łazienka, wyposażona w wygodną wannę. W wiatrołapie przewidziano miejsce na pojemne szafy, co zapewnia dodatkową funkcjonalność. To wszystko gwarantuje komfort, którego potrzebujesz Ty i Twoja rodzina!

Parter



ZNAJDŹ SWÓJ POZNAJ DOMY



Dom typu M, choć kompaktowy, oferuje wyjątkową funkcjonalność. Mieszkanie zostało zaprojektowane na jednym poziomie, a do lokalu prowadzi wewnątrz na klatka schodowa, gdyż znajduje się ono na piętrze. Otwarta przestrzeń dzienna obejmuje przestronny salon z wyjściem na balkon oraz kuchnię. W drugiej

M

HEJI
**BANI
OCHA**
miasto.las.woda

Zakochaj się w przestrzeni

Metraż: **75 m²**

Liczba pokoi: **5**



Wolnostojący



Ilość pokoi: 4



Schowek



Kominiek



Klimatyzacja



Ogrzewanie podłogowe



Balkon

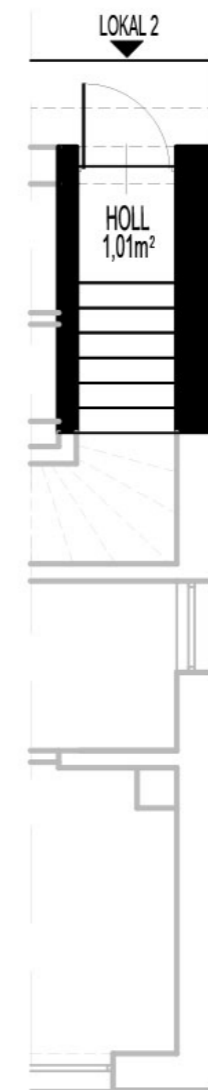


Parking

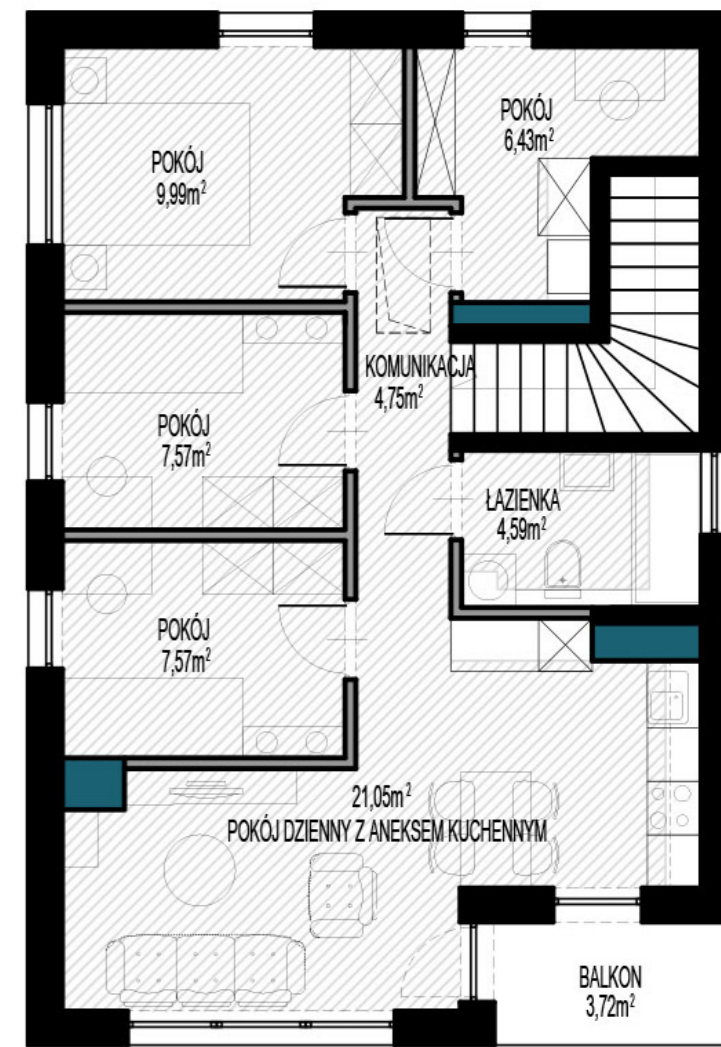
części domu znajdują się trzy sypialnie oraz ergonomiczna łazienka, w której zmieści się wygodna wanna. W wiatrołapie przewidziano miejsce na pojemne szafy, co zwiększa komfort użytkowania. To przestrzeń stworzona z myślą o wygodzie Twojej rodziny!

M

Parter



Piętro



ZNAJDŹ SWÓJ POZNAJ DOMY



Dom typu L to doskonały wybór dla tych, którzy poszukują dużej przestrzeni. Lokal znajduje się na dwóch poziomach, co zapewnia dodatkową prywatność i funkcjonalność. Na parterze znajduje się przestronny salon z funkcjonalnym aneksem kuchennym, wiatrołap z miejscem na szafę oraz toaleta z pomieszcze-



Zakochaj się w przestrzeni

Metraż: **79 m²**

Liczba pokoi: **4**



Bliźniak



Ilość pokoi: 4



Schowek



Ogród



Kominiek



Klimatyzacja



Ogrzewanie podłogowe



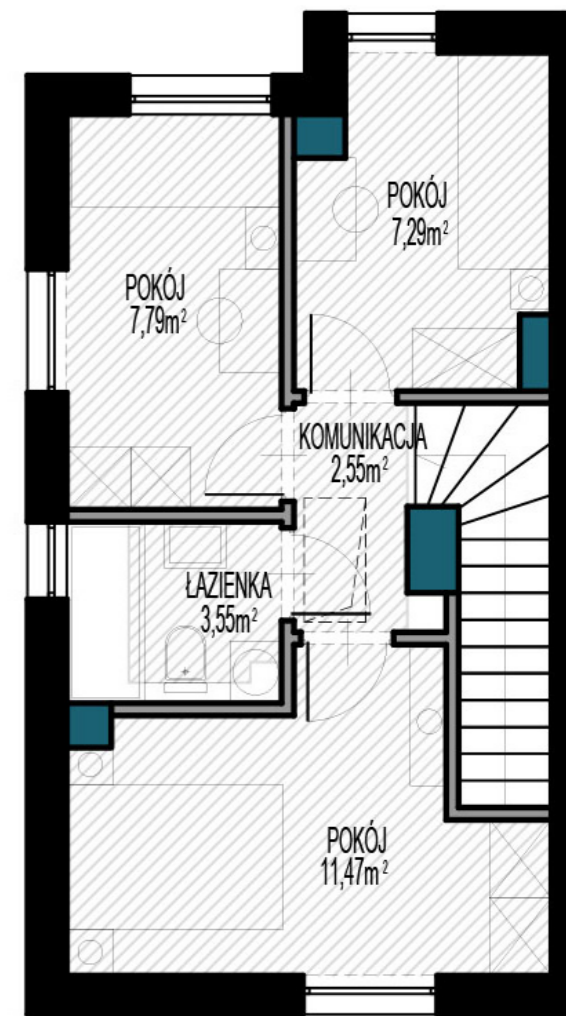
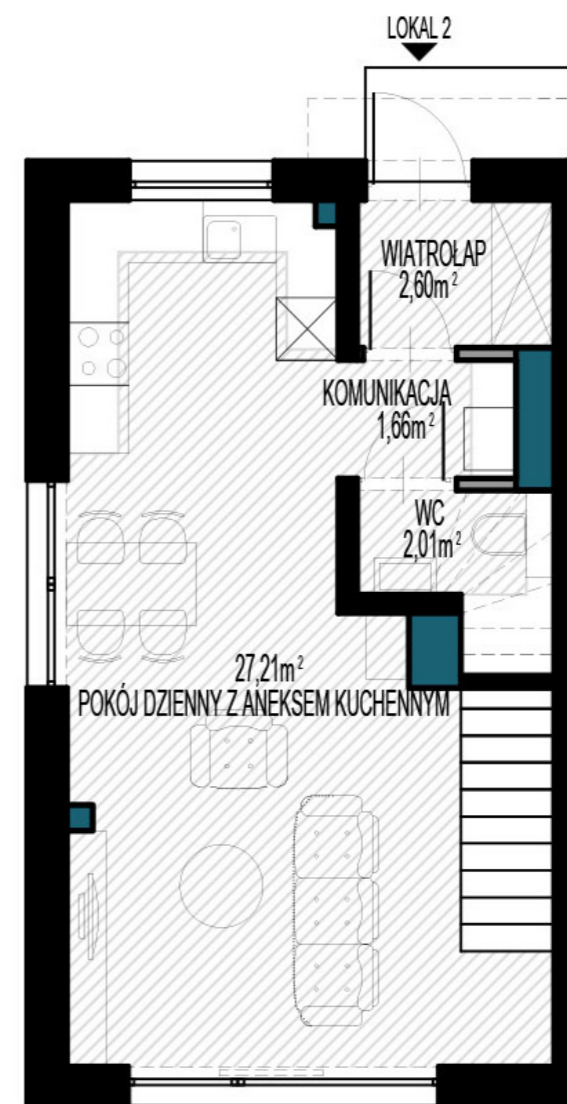
Parking

niem gospodarczym. Na piętrze zlokalizowane są trzy sypialnie i funkcjonalna łazienka z wygodną wanną. Dodatkowym atutem jest duży ogród, idealny do relaksu. Wszystko zostało zaplanowane tak, abyś mógł cieszyć się wygodą i niezależnością w otoczeniu natury.



Parter

Piętro





ZOBACZ JAK BUDUJEMY TWÓJ DOM

Dbamy o to, aby domy, które budujemy były wygodne i solidne.

**BANI
OCHA**
miasto.las.woda



Schowek na poddaszu

Infrastruktura do paneli fotowoltaicznych

Klimatyzacja

Brak skosów

Piec gazowy

Kominek

Dom wolnostojący

Ocieplenie styropianem
grafitowym

Naturalne otoczenie

Panoramyczne okna

Płyta fundamentowa

Ogrzewanie podłogowe

LOKALIZACJA



HEJ BANIOCHA
miasto.las.woda

HEJ BANIOCHA
05-532 Baniocha
wjazd od ul. Spokojnej

www.hejbaniocha.pl



ZOBACZ INWESTYCJĘ NA ŻYWO

Umów się na spotkanie



+48 503 503 419

sprzedaz@jdmdeweloper.pl

HEJ **BANIOCHA**
miasto.las.woda

HEJ **BANIOCHA**
miasto.las.woda



Agnieszka
+48 503 503 419
as@jdmdeweloper.pl



Alicja
+48 534 716 712
aw@jdmdeweloper.pl



Agnieszka
+48 530 759 116
ac@jdmdeweloper.pl

ADRES INWESTYCJI:

HEJ BANIOCHA
05-532 Baniocha
wjazd od ul. Spokojnej

DZIAŁ SPRZEDAŻY:

Ul. Puławska 45/1
05-500 Piaseczno



IOCHA

JDM DEVELOPER